

Since 2021

LA

A Brand Which Care For You

LUCKY AUTOMATION

We Manufacture, Sell & Service
Variety of Water Level Controllers
With Good Quality Assured.
Product Delivery to PAN INDIA.
Offline Service Available Jodhpur.

Let's Turn Your Water Pump
Into Automatic Water Pump

अब बनाइये अपने पानी की
मोटर को ऑटोमैटिक मोटर

दो साल वारंटी, जोधपुर निर्मित
2 Year Warranty, Made in Jodhpur



- How Does it Work -

1. Sensor gets connected with your water pump and overhead tank.
2. Then Start & Stop level are decided in overhead tank.
3. Sensor constantly monitor water level in overhead tank.
4. When the water level fall below pre decided start level, it turns on the pump.
5. When the water gets filled upto pre decided stop level, it turns off the pump.
6. So the pump operations become fully automatic.

- कैसे काम करता है -

1. सेंसर आपके पानी की मोटर एवं छत की टंकी से जुड़ जाता है
2. छत की टंकी में मोटर चालू और बंद होने के लेवल तय किए जाते हैं
3. फिर सेंसर लगातार छत की टंकी में पानी का लेवल चेक करता रहता है
4. जैसे ही छत की टंकी में पानी तय किए गए चालू करने के लेवल से नीचे चला जाता है तो सेंसर मोटर को चालू कर देता है
5. और जैसे ही छत की टंकी में पानी भर जाता है तो सेंसर मोटर को बंद भी कर देता है
6. इस तरह आपके पानी की मोटर पूरी तरह से ऑटोमैटिक बन जाती है

Model : WLC 110 OH



Model : WLC 110 OH

- Wired Model.
- Fully Automatic.
- With Manual Switch.
- Supports Upto 1.5 HP
- वायर्ड मॉडल
- पूरा ऑटोमैटिक
- मैन्युअल स्विच
- 1.5 HP पावर

Model : LLC 2 UG

Model : LLC 2 UG

- वायर्ड मॉडल
- पूरा ऑटोमैटिक
- मैन्युअल स्विच
- ड्राय रन प्रोटेक्शन
- 1.5 HP पावर
- Wired Model.
- Fully Automatic.
- With Manual Switch.
- With Dry Run Protection.
- Supports Upto 1.5 HP



Model : LLC 1 UG



Model : LLC 1 UG

- Wired Model.
 - Fully Automatic.
 - With Manual Switch.
 - With Buzzer Indication.
 - With Dry Run Protection.
 - Supports Upto 1.5 HP
- वायर्ड मॉडल
 - पूरा ऑटोमैटिक
 - मैन्युअल स्विच
 - साउंड इंडिकेशन
 - ड्राय रन प्रोटेक्शन
 - 1.5 HP पावर

Model : LLC 2 SC

Model : LLC 2 SC

- वायर्ड मॉडल
 - पूरा ऑटोमैटिक
 - मैन्युअल स्विच
 - ड्राय रन प्रोटेक्शन
 - पुश बटन स्टार्टर के लिए
 - 5 HP पावर
- Wired Model.
 - Fully Automatic.
 - With Manual Switch.
 - With Dry Run Protection.
 - For Push Button Starters.
 - Supports Upto 5 HP



Model : WLC 110 SA



Model : WLC 110 SA

- Wired Model.
- Semi Automatic.
- Manual Start.
- Automatic Off.
- With Bypass Mode.
- Supports Upto 1.5 HP
- वायर्ड मॉडल
- सेमी ऑटोमैटिक
- चालू आप करें
- बंद अपने आप
- बायपास मोड
- 1.5 HP पावर

Model : LLC 3 UG

Model : LLC 3 UG

- वायर्ड मॉडल
- पूरा ऑटोमैटिक
- मेनुअल स्विच
- ड्राय रन प्रोटेक्शन
- 3 फेज़ के लिए
- 10 HP पावर
- Wired Model.
- Fully Automatic.
- With Manual Switch.
- With Dry Run Protection.
- For Three Phase Starters.
- Supports Upto 10 HP



Magnetic Floats



Magnetic Floats

- Waterproof Switch.
- Magnetic Working.
- Used to Set Levels.
- Zero Maintenance.
- वॉटरप्रूफ लेवल स्विच
- चुंबकीय कार्यप्रणाली
- ना जंग, ना करंट
- जीरो मैटेनेंस

Model : WLLC 110 UG



Model : WLLC 110 UG

- Wireless Model.
- Fully Automatic.
- No Internet Required.
- With Manual Switch.
- With Buzzer Indication.
- With Dry Run Protection.
- Supports Upto 1.5 HP

Model : WLLC 110 UG

- वायरलेस मॉडल
- पूरी तरह से ऑटोमैटिक
- इंटरनेट की आवश्यकता नहीं
- मेनुअल स्विच
- साउंड इंडिकेशन
- ड्राय रन प्रोटेक्शन
- 1.5 HP पावर



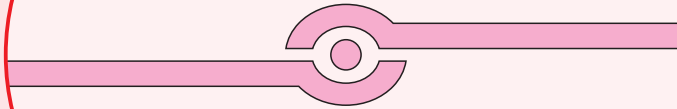
LA

A Brand Which Care For You

LUCKY AUTOMATION

2

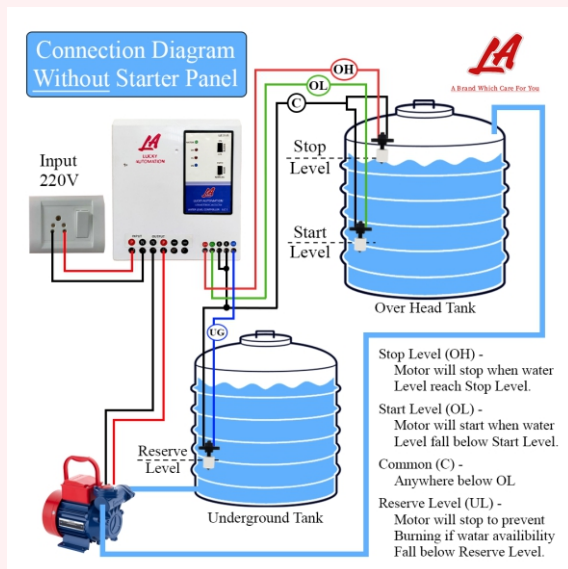
Two Years



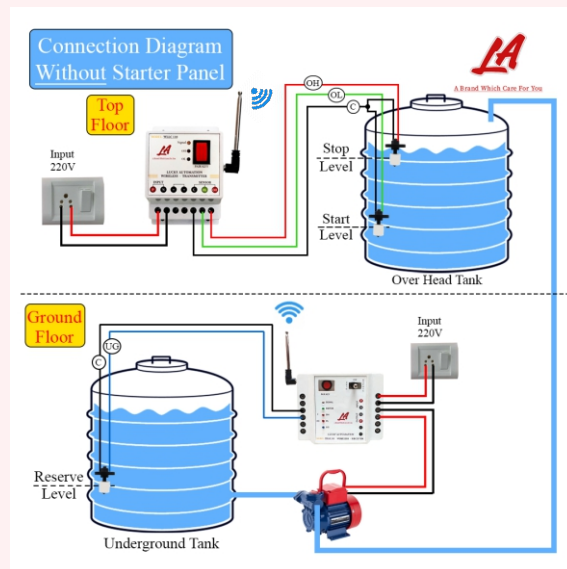
Warranty

As Assurance of High Quality Products
With Best After Sales Service

उच्च गुणवत्ता के प्रोडक्ट्स एवं उत्तम
आफ्टर सेल सर्विस के भरोसे के तौर पर



Wired Connections



Wireless Connections

FAQs -

- **How much does it cost?**
 - It depends upon your requirement, Device + Installation + Wiring (if Required)
- **Any warranty?**
 - Lucky Automation's all devices have 2 year warranty.
- **How does it get installed?**
 - The controller gets mounted on wall near water pump & connected to tank and water pump! Voila, device installation is complete.
- **2 Tanks on roof, sensor can be installed?**
 - Yes, even if there are 2 or many tanks as overhead tank, sensor can be installed. Only point to care is 1 sensor for 1 pump is recommended.
- **For More Queries, Feel Free To Ask.**



Visit Our Website

100s of Happy Customers Trusted Us & Turned Their Water Pump Into Automatic.

When Are You Joining Them ?



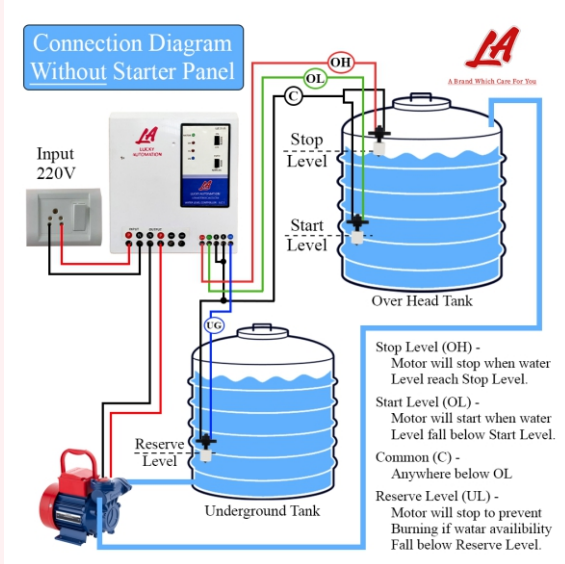
A Brand Which Care For You

LUCKY AUTOMATION

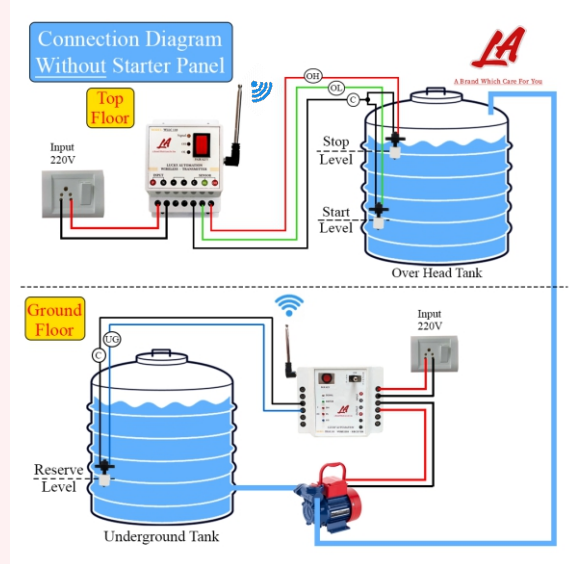
High Quality Products With Best After Sales Service

+91-9772088006 | <https://luckyautomation.in>





वायर्ड कनेक्शन



वायरलेस कनेक्शन

FAQs -

- **कितना खर्च आता है ?**
- यह आपकी जरूरत और साइट की स्थिति पर निर्भर करता है।
डिवाइस + फिटिंग + वायरिंग (अगर जरूरत हो तो)
- **कोई वारंटी ?**
- लक्की ऑटोमेशन की सभी डिवाइस पर 2 साल की वारंटी है।
- **सेन्सर कैसे लगाया जाता है ?**
- कंट्रोलर पानी के पम्प के पास, दीवार पर लगाया जाता है और छत की टंकी एवं पानी के पम्प से जोड़ दिया जाता है।
- **छत पर 2 टंकी हैं, क्या सेन्सर लग सकता है?**
- हाँ, 2 या 2 से ज्यादा टंकी होने पर भी सेन्सर लगाया जा सकता है, ध्यान रखने की बात सिर्फ यही है की 1 सेन्सर पर 1 पम्प ही लगाना चाहिए।
- **अन्य किसी भी प्रकार की जानकारी के लिए पूछताछ कर सकते हैं।**



हमारी वेबसाइट

सैकड़ों लोगों ने हम पर भरोसा किया और अपने पानी की मोटर को पूरी तरह ऑटोमैटिक बनवाया।

आप कब लगवा रहे हैं ?

LA

A Brand Which Care For You

लक्की ऑटोमेशन

उच्च गुणवत्ता के प्रॉडक्ट एवं बिक्री के बाद भी उत्तम सेवा

+91-9772088006 | <https://luckyautomation.in>

